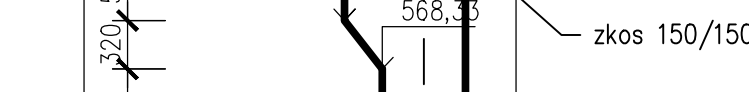
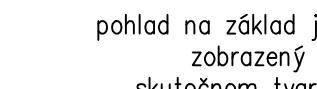
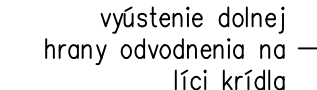


### Výkres tvaru NK – rezy





- Údaj označený \* je závislý od vytýčenia hornej dosky.
- prestupy odvodnenia budú vyrobené na základe skutočného tvaru spodnej stavby a sklonu odvodnenia

Podkladný betón  
C16/20 - X0 ... 10m³



povrch je určený výškou v pracovníj skale a přechylní sklonní 5% vedený rovinně s úslo otvora. Sklon povrchu (třez vln pohledy na opory.



Zodpovedný projektant	Ing. Zuzana Podolcová		 Trnavská 27, 831 04 BRATISLAVA
GENERÁLNY PROJEKTANT			
Zákazkové číslo:		1915	

Kontroloval:	Ing. Ľubomír Macura	<i>Macura</i>	<b>CONSULT ■ A.S.</b> Trnavská 27, 831 04 BRATISLAVA							
Kraj:	Banskobystrický	Oblasť:	Krupina							
Investor - stavebník:	Banskobystrický samosprávny kraj Nám. SNP 23 974 01 Banská Bystrica									
Stavba:	Rekonštrukcia a výstavba: <table><tr><td>Stupeň - účel:</td><td>DSPRS</td></tr><tr><td>Základové číslo:</td><td>1915</td></tr><tr><td>Dátum:</td><td>10/2020</td></tr></table>				Stupeň - účel:	DSPRS	Základové číslo:	1915	Dátum:	10/2020
Stupeň - účel:	DSPRS									
Základové číslo:	1915									
Dátum:	10/2020									